



中国国际进口博览会  
CHINA INTERNATIONAL  
IMPORT EXPO

# La settima edizione della China International Import Expo (CIIE) Esposizione delle aziende Invito all'Expo



5.-10. November 2024  
Shanghai, Cina

“ Spero che la CIIE acceleri e rafforzi la funzione di finestra per la costruzione di un nuovo modello di sviluppo, fornendo nuove opportunità al mondo con il nuovo sviluppo della Cina; che svolga appieno il ruolo di piattaforma per la promozione dell'apertura ad alto livello, in modo che il grande mercato cinese diventi un grande mercato condiviso dal mondo; che fornisca meglio i beni e i servizi pubblici internazionali condivisi da tutto il mondo, contribuendo a far progredire la costruzione di un'economia mondiale aperta, in modo che la cooperazione win-win vada a beneficio del mondo. ”

——Presidente cinese Xi Jinping

A maggio 2017, il presidente cinese Xi Jinping ha annunciato sul Forum “Belt & Road” per la Cooperazione Internazionale che la Cina terrà la CIIE dal 2018 e sin d’ allora l’Expo si svolge ogni novembre a Shanghai e nel 2024 sarà la settima edizione.

La CIIE consiste dell’ esposizione delle nazioni, l’ esposizione delle aziende, il Forum Internazionale e Economico di Hongqiao, le attività di supporto e gli eventi di scambio culturale, tra cui l’ esposizione delle aziende è una piattaforma sulla quale le imprese dell’ oltremare presentano i loro prodotti, tecnologie e servizi, e che promuove la comunicazione e la cooperazione tra esportatori e buyer di tutto il mondo.

Invitiamo le aziende internazionali a partecipare alla CIIE e condividere insieme le opportunità di sviluppo.

- Nella lettera inviata alla sesta edizione dell'Expo, il presidente cinese Xi Jinping ha ribadito la determinazione cinese di sostenere l'apertura di alto livello e di promuovere a costruire un' economia mondiale inclusiva.
- Il premier cinese Li Qiang ha partecipato alla cerimonia di apertura e ha tenuto un discorso introduttivo. Prima dell'inaugurazione, ha visitato l'esposizione delle aziende e ha girato i padiglioni con leader di altri paesi partecipanti dopo la cerimonia. Leader di multipaesi e delegati delle organizzazioni internazionali hanno tenuto discorsi durante la cerimonia.
- All'inaugurazione erano presenti circa 1500 delegati del mondo politico, commerciale e accademico provenienti da 154 Stati e organizzazioni internazionali, tra cui circa 90 ospiti a livello ministeriale o superiore provenienti da 44 Stati e organizzazioni internazionali.

## /// Dati salienti dell'esposizione delle aziende (Anno 2023)



# \$784.1

miliardi di dollari di fatturato previsto (su base annua)



## 128

Stati



## 3486

imprese espositrici



## 367000

metri quadrati



## 289

aziende Fortune 500 e leader dei settori industriali



## 410000+

visitatori professionali registrati



## 442

lanci di nuovi prodotti, tecnologie e servizi rappresentativi



## 416

incontri di matchmaking per commercio e investimento conclusi con intese di cooperazione



## 122

eventi di supporto



## 96

cerimonie di sottoscrizione collettiva degli accordi

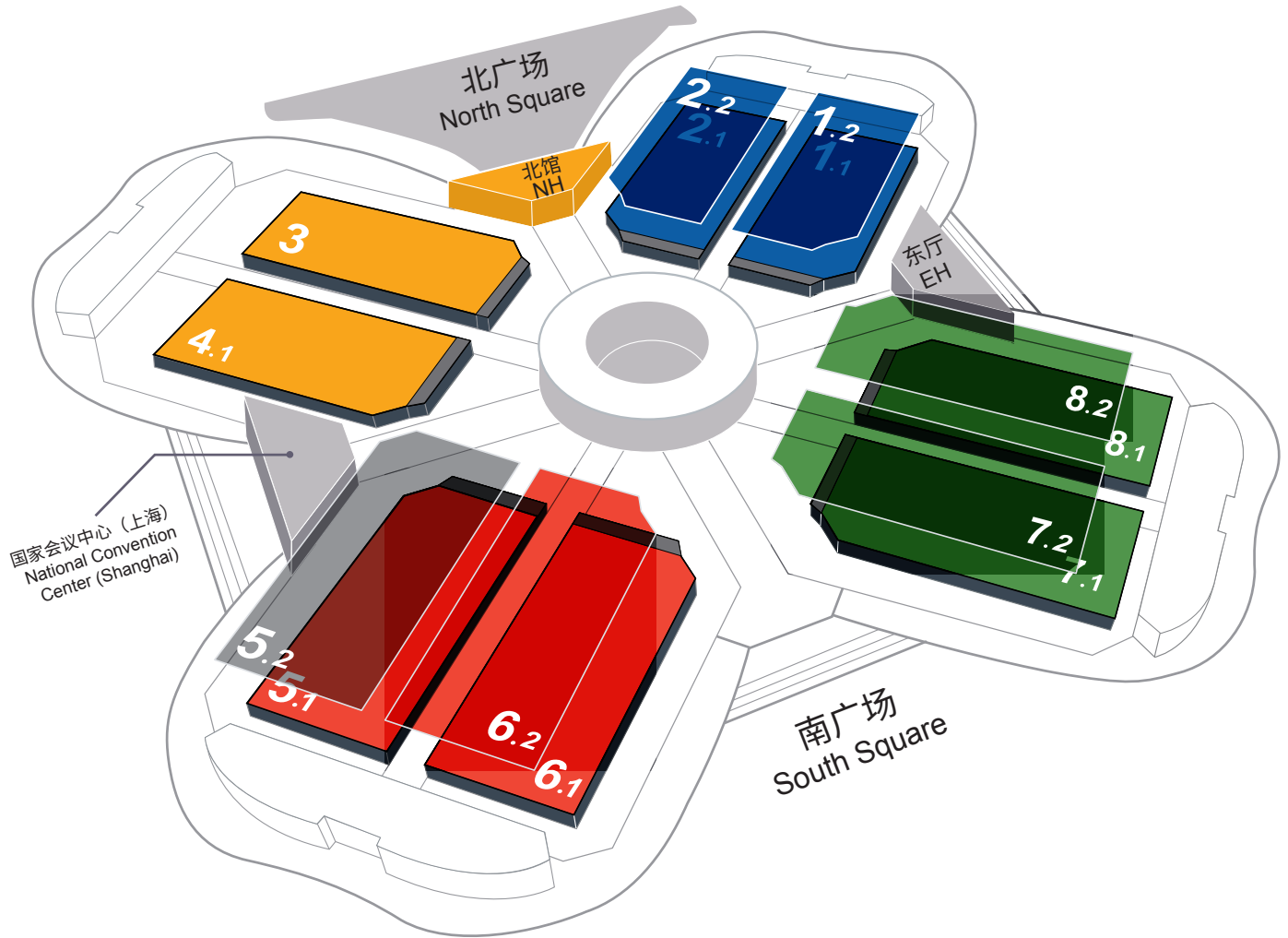


## Informazioni generali

- **Data:** dal 5 al 10 novembre 2024
- **Luogo:** National Exhibition and Convention Center (Shanghai)
- **Enti promotori:** Ministero del Commercio della Repubblica Popolare Cinese, Municipalità del Popolo di Shanghai
- **Enti organizzatori:** **Organizzatori:** China International Import Expo Bureau, National Exhibition and Convention Center (Shanghai)
- **Enti cooperatori:** Organizzazione Mondiale del Commercio, Programma delle Nazioni Unite per lo Sviluppo, Conferenza delle Nazioni Unite sul Commercio e lo Sviluppo, Organizzazione delle Nazioni Unite per l’Alimentazione e l’Agricoltura, Organizzazione delle Nazioni Unite per lo Sviluppo Industriale, Centro Commerciale Internazionale
- **Superficie delle aree espositive:** oltre 360.000 metri quadrati
- **Tema:** La CIIE, con il tema di “Nuova Era, Futuro condiviso”, è la prima expo al mondo sul tema di importazione a livello nazionale.  
L’esposizione delle aziende, aderendo al concetto di “Esposizione comprensiva e organizzazione professionale”, è composta da sei aree espositive: **Prodotti alimentari e Agricoli, Automotive, Industria Intelligente e Tecnologie Informatiche, Beni di Consumo, Apparecchi Medici e Prodotti Sanitari, Commercio di Servizi.** Le aree espositive sono ulteriormente suddivise in sezioni e zone speciali, con le stesse industrie che si concentrano sull’esposizione e l’istituzione di zona di **Incu-bazione delle Innovazioni** per le imprese in fase di avviamento, start-up e crescita.



# Layout dei padiglioni



1.1
1.2
2.2

Alimenti e  
Prodotti Agricoli

2.1
-----

Automotive

NH
3
4.1

Industria Intelligente e  
Tecnologie Informatiche

5.1
6.1
6.2

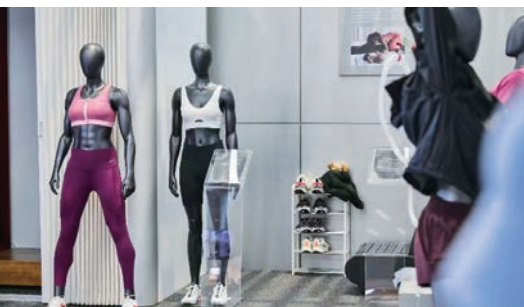
Beni di Consumo

7.1
7.2
8.1

Apparecchi Medici  
e Prodotti Sanitari

8.2
-----

Commercio  
di Servizi



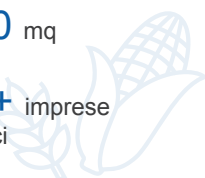
## Alimenti e Prodotti Agricoli

85000 mq

100+ Stati

1600+ imprese  
espositrici

50+ associazioni  
commerciali estere



I progressi scientifici e tecnologici guidano la trasformazione e l'innovazione nell'industria alimentare e cresce anche la domanda dei consumatori per alimenti sani, nutrienti, sicuri e personalizzati. In questo contesto, l'area espositiva degli Alimenti e Prodotti Agricoli, con il tema di "Ricerca di gusti innovativi e dialogo sulle opportunità di business nell'industria alimentare", si impegna a creare una piattaforma espositrice a livello mondiale per prodotti tipici globali e immagini dei brand, forza complessiva e responsabilità sociale di aziende, facilitando dialoghi, scambi e cooperazione nell'industria alimentare in ambito internazionale.

### ■ Settori

**Prodotti lattiero-caseari:** latte liquido, latte in polvere, latte condensato, grassi del latte, formaggi, additivi lattiero-caseari

**Prodotti ortofrutticoli e agricoli:** frutta, verdura, cereali, oli alimentari, prodotti vegetali

**Sementi agricoli:** sementi, tecnologie di colture o coltivazione, risultati innovativi di ricerca e sviluppo nel settore delle sementi, attrezzature agricole, pesticidi, fertilizzanti a base di microelementi

**Alcol:** vini, birre, liquori, cocktail, baijiu, bevande alcoliche

**Caffè, tè e bevande:** caffè, succhi di frutta, acqua minerale, bevande gassate, tisane, bevande funzionali, bevande proteiche, bevande in polvere, tè, miele

**Carne, prodotti acquatici e alimenti congelati:** carne, prodotti a base di carne, prodotti di animali e vegetali acquatici, prodotti trasformati di animali e vegetali acquatici, alimenti refrigerati e congelati

**Snack, dolci e condimenti:** biscotti, torte, conserve, alimenti soffiati, frutta secca, cioccolato, gelati, caramelle, dolci, condimenti

**Altri:** alimenti di categoria complessiva, supermercati, alimenti per animali domestici



## Automotive

30000 mq  15 principali marche di veicoli

40+ imprese espositrici



L' area espositiva di Automotive, basata sul tema di "Mobilità, illimitata possibilità nel futuro", funge da piattaforma per le tecnologie d' alta livello e per il debutto di nuovi prodotti automobilistici. L' area si concentra su nuove tecnologie, tendenze e prodotti automobilistici, con lo scopo di esplorare possibilità illimitate e valori reali di vari percorsi tecnologici per la vita futura dell' essere umano. Combinando coi punti emergenti come mezzi intelligenti, mobilità futura, elettrificazione, vita itinerante, crea uno spazio in cui i prodotti e le tecnologie della mobilità automobilistica che intendono entrare nel mercato cinese si presentano centralizzati con esperienza interattiva e opportunità di lanciare i nuovi prodotti.

### ■ Settori

**Veicoli finiti:** autovetture per trasporto di persone, supercar, veicoli commerciali, vetture concettuali, veicoli a nuova energia, veicoli fuoristrada, veicoli a due ruote, veicoli ricreativi

**Mobilità intelligente e nuove energie:** prodotti, tecnologie e soluzioni per guida automatica, connessione internet intelligente, nuove energie, trasporto intelligente, mobilità del futuro, parti motrici, telaio, carrozzeria, leggerezza, interni auto, sistemi di bordo, sport e competizioni automobilistiche, cultura automobilistica e stile di vita

**Accessori e manutenzione:** mercato aftermarket, misurazione, collaudo e diagnostica, vernici, oli lubrificanti



## Industria Intelligente e Tecnologie Informatiche

70000 mq 30+ aziende Fortune 500

300+ imprese espositrici



Con l'obiettivo di "Guidare lo sviluppo innovativo e unire le imprese dell'intera filiera industriale", l'area si basa su apparecchiature intelligenti e d'alto livello, con un riferimento particolare all'impegno sul picco delle emissioni di carbonio e sulla neutralità dell'anidride carbonica, alla digitalizzazione, ai circuiti integrati e all'intelligenza artificiale. Viene incorporato nell'area anche il concetto di sviluppo "high-end + smart + green" con introduzione di tre sezioni rispettivamente per industria, scienza-tecnologia e protezione ambientale. Concentrata sulle tecnologie avanzate, l'area guida le tendenze dell'innovazione, dimostra in modo centralizzato tecnologie all'avanguardia e attrezzature d'alto livello, e fornisce una piattaforma per le industrie manifatturiere globali di presentarsi e comunicarsi. I punti salienti saranno la zona per Esperienza sull'Intelligenza Artificiale e un vertice sul tema di bassa emissione di carbonio.

### ■ Settori

**Automazione industriale e digitalizzazione:** automazione industriale, robotica industriale, soluzioni industriali, macchine e attrezzature di movimento terra, macchine da taglio, macchine utensili per la formatura, apparecchiature speciali per la lavorazione laser, stampa 3D, staffe, strumenti di test, misurazioni e componenti, aviazione e aerospaziale

**Circuiti integrati:** materie prime, apparecchiature per semiconduttori, chip

**Energie a basse emissioni di carbonio e tecnologie di protezione ambientale:** estrazione mineraria, nuovi materiali, nuove energie, energia fossile, trattamento delle acque, tecnologie di protezione ambientale

**Intelligenza artificiale:** interazione uomo-computer, database, internet delle cose, telecomunicazione

**Stampa digitale e tecnologia ottica:** stampa digitale, stampa 3D, apparecchiature di scansione, materiali ottici, apparecchiature e tecnologie ottiche





## Beni di Consumo

80000 mq

70+ Stati

600+ imprese espositrici



Con il tema di “Condividere la qualità della vita e creare un migliore modo di vivere” , l’ area è dedicata alla presentazione dei risultati ottenuti dalle aziende produttive di beni di consumo nei campi di sviluppo verde e sostenibile, prodotti e servizi innovativi, cooperazione e unione intersettoriale, personalizzazione e tecnologia intelligente, al fine di soddisfare la domanda sempre più crescente della gente per vita migliore.

### ■ Settori

**Cosmetici e prodotti chimici di uso quotidiano:** cura del viso e trucchi, cura del corpo e prodotti chimici di uso quotidiano, prodotti materno-infantili e per l’igiene femminile, pulizia della casa e carte, beauty professionale

**Elettrodomestici intelligenti e mobili:** piccoli e grandi elettrodomestici, elettrodomestici da cucina, sanitari bagno, mobili, prodotti casalinghi, elettronica di consumo

**Moda e gioielli:** abbigliamento e accessori, gioielli, orologi, scarpe, borse, opere d’arte di alta qualità

**Sport e prodotti outdoor:** articoli sportivi, tecnologie sportive, abbigliamento, accessori e dispositivi outdoor, attrezzature per il fitness, eventi sportivi e sport elettronici

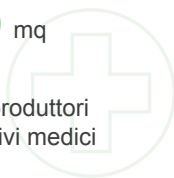


## Apparecchi Medici e Prodotti Sanitari

70000 mq

10 aziende farmaceutiche Fortune 500

Top 10 produttori di dispositivi medici



Incentratasi sul tema di “Cina sana, vita migliore” l’ area è dedicata alla promozione della salute in Cina e si focalizzata sulle ultime tendenze di sviluppo e argomenti comuni nel settore sanitario globale. Rispondendo alle aspirazioni dei popoli per la vita bella e sana, saranno esposti concentrati prodotti, tecnologie e servizi innovativi di cura medica all’avanguardia nel mondo.

### ■ Settori

**Apparecchi medici:** strumenti di test e di diagnostica, apparecchiature per il trattamento medico, dispositivi di monitoraggio e di cura nel reparto, apparecchi per endoscopia, attrezzature di soccorso, strumenti chirurgici, strumenti per scienze della vita e medicina clinica, strumenti di monitoraggio ambientale, strumenti di analisi e test clinici, reagenti diagnostici, apparecchiature e strumenti di laboratorio, diagnosi biochimica, diagnosi immunitaria, esame emocromocitometrico, diagnosi molecolare, strumenti e reagenti POCT, forniture protettive, apparecchi di purificazione e prodotti disinfettanti, cosmetologia medica

**Prodotti farmaceutici:** ingredienti farmaceutici attivi, farmaci occidentali, farmaci biologici, farmaci della medicina tradizionale cinese, prodotti intermedi farmaceutici, materie prime, vaccini

**Alimenti sani e nutrienti:** alimenti funzionali, integratori nutrizionali, integratori dietetici, alimenti a fini medici speciali, alimenti nutrizionali sportivi

**Assistenza sanitaria agli anziani:** apparecchi ausiliari per la riabilitazione, ausili speciali per camminare, prodotti per anziani, tecnologie per recuperare il sonno, riabilitazione da lesioni sportive, Strutture accessibili ai disabili, istituzioni di assistenza agli anziani e immobili, tecnologie e prodotti sanitari per la salute, turismo medico, servizi medico-sanitari



## Commercio di Servizi

30000 mq 15 aziende Fortune 500

300+ imprese espositrici



Basandosi sulla digitalizzazione e ponendo l' attenzione sull' intero ciclo delle attività aziendali, il tema dell' area espositiva è "Sviluppo verde e basse emissioni di carbonio, stabilità e rinforzo delle filiere, futuro digitale e intelligente". Mirata a facilitare la trasformazione digitale dell' intera industria, l' area crea una piattaforma trasformativa per dare un supporto intellettuale e mandare clienti potenziali alle altre cinque aree per il commercio di beni dell' Expo, in modo da continuare a fornire l' intelligenza e l' energia all'economia reale.

### ■ Settori

**Logistica:** spedizioni marittime, ferroviarie, aeree e multimodali, servizi di spedizione, magazzinaggio, consegne, elaborazione dei dati; aziende internazionali, piattaforme di commercio elettronico transfrontaliere

**Servizi di consulenza:** attività finanziarie, marketing, legali, risorse umane, strategie aziendali, informatica; servizi di test e di collaudo; gestione immobiliare, progettazione

**Servizi finanziari:** servizi bancari commerciali; assicurazioni, finanziamenti, rating; servizi di informazioni finanziarie; servizi fintech

**Cultura e turismo:** servizi culturali; servizi di piattaforme turistiche, servizi di agenzia turistica, servizi di biglietteria, servizi alberghieri, servizi di catering; servizi di intrattenimento; servizi di proprietà intellettuale e autorizzazione IP; organizzazione delle fiere, servizi di padiglioni, servizi di supporto alle esposizioni

**Servizi integrati:** parchi industriali, organizzazioni internazionali, pubblica amministrazione, organizzazioni sociali



## Incubazione delle Innovazioni

300+ aziende e progetti

30+ Stati

Col tema di “Superare i confini, incubare motori innovativi e guidare future tecnologie”, invitiamo le imprese innovative globali, gli incubatori all’interno delle società multinazionali e i parchi di incubazione innovativa a partecipare all’Expo in quest’area speciale. Il nostro obiettivo è di aiutare le imprese innovative a farvi scatenare la passione per l’innovazione, interagire con i leader del settore e ricercare insieme le vie dell’innovazione.

In quest’area speciale, si accetta solo la partecipazione delle imprese di crescita e innovative non quotate in borse, ma in fase di avviamento, start-up e crescita. Considerando le esigenze di sviluppo delle imprese, la CIIE offre una tariffa preferenziale per quest’area e inoltre, gli espositori possono partecipare anche gratuitamente agli eventi di premiazione e ai forum.

Dedicata in particolare alla costruzione di un sistema di incubazione innovativo basato su “l’Accelerazione dell’incubazione + guida degli investimenti + scenari accessibili”, l’area promu-

ove le aziende innovative per far crescere la loro cerchia di amici in Cina e accelerare completamente il loro sbarco in Cina.

Durante la sesta edizione della CIIE, l’ambasciatore francese Bertrand Lortholary, l’ambasciatore islandese Thorir Ibsen, l’ambasciatore svedese Per Augustsson, il console generale danese a Shanghai Mikael Hemniti Winther, il consigliere per affari economici e commerciali dell’ambasciata norvegese Henning Kristoffersen, il consigliere per affari economici e commerciali dell’ambasciata finlandese Marko Tiesmäki e altri delegati diplomatici e consolari esteri in Cina hanno visitato l’area di Incubazione delle Innovazioni e hanno partecipato anche ai forum sull’innovazione e sviluppo. Numerose istituzioni mediche, maggiori imprese statali e imprese private top 500 cinesi hanno raggiunto intese di cooperazione con imprese espositrici.



## Padiglioni settoriali

La CIIE, in ampia collaborazione con organizzazioni internazionali, agenzie di promozione del commercio e degli investimenti e associazioni commerciali di vari Stati, le sostiene ad organizzare la partecipazione collettiva delle PMI e imprese specializzate ed agevola le PMI a venire in Cina per partecipare alla CIIE. A ogni gruppo sarà assegnato posto delle aree a seconda del settore.

Durante la CIIE, sarà istituita una zona per matchmaking tra i buyer e le PMI in modo da migliorare i loro risultati della partecipazione.

Può visitare il sito ufficiale della CIIE per vedere gli organizzatori del suo Stato. ([www.ciie.org](http://www.ciie.org) > Business Exhibition > Exhibition Partners)

Diamo il benvenuto agli enti settoriali e territoriali di tutto il mondo che hanno la volontà e la capacità e rispettano le politiche fieristiche dell'Expo di assisterci nel reclutare gli espositori. Per ulteriori dettagli, può consultare mandando email a [exhibition@ciie.org](mailto:exhibition@ciie.org), oppure contattare direttamente l'ufficio economico e commerciale dell'ambasciata o consolato cinese nel suo Stato.



## **Registrazione**

### **Condizioni di partecipazione:**

Le imprese e le organizzazioni registrate al di fuori del territorio doganale della Repubblica Popolare Cinese (compresi i Paesi stranieri e le zone doganali separate della Repubblica Popolare Cinese, denominate "territorio doganale") e che espongono prodotti, tecnologie e servizi fabbricati o ricercati al di fuori del territorio doganale possono registrarsi alla CIIE.

※Le imprese registrate nella Repubblica Popolare Cinese (ad esempio, filiali, agenti, partner, ecc.) autorizzate dalle imprese estere possono gestire le questioni espositive per conto delle imprese estere nell'ambito dell'au-

torizzazione, e le relative esposizioni e pubblicità devono essere effettuate a nome delle imprese o dei marchi esteri.

※Le ONG che partecipano alla CIIE devono aprire un ufficio di rappresentanza in Cina o compilare un registro delle attività temporanee in conformità con la legge. Per maggiori dettagli, si veda la Legge della Repubblica Popolare Cinese sull'amministrazione delle attività delle ONG d'oltremare all'interno del Paese.

---

### **Costi stand:**

#### **• Spazio grezzo (al minimo 36 mq)**

(Non inclusi costi di progettazione, costruzione di allestimenti, acqua ed elettricità, ecc.)

Interno: 330 USD o 2310 RMB /mq

Esterno: 220 USD o 1540 RMB /mq

#### **• Stand standard**

(Inclusi costi di costruzione standard, illuminazione, elettricità, tavoli, sedie e cabinet, ecc.)

3000 USD o 21000 RMB ogni stand (9 mq)

---

※Per i due tipi di stand sopra indicati, si ottiene 10% di sconto se il contratto di partecipazione sia sottoscritto prima del 31 gennaio 2024.

---

#### **• Stand dell'Area di Incubazione delle Innovazioni**

(Include costi di costruzione standard, illuminazione, elettricità, tavoli, sedie e cabinet, ecc.)

450 USD o 3150 RMB per stand (4,50 mq)

## Come registrarsi

Scadenza registrazione: 30 maggio 2024

### • Partecipazione Individuale

Può accedere al sito ufficiale della CIIE per registrarsi ([www.ciie.org](http://www.ciie.org) > Business Exhibition > Registration)

Per qualsiasi chiarimento, può consultare mandando email a [exhibition@ciie.org](mailto:exhibition@ciie.org) o chiamare il numero +86-21-968888.

Le imprese che hanno partecipato in edizioni precedenti potranno contattare direttamente il personale della CIIE per registrarsi.

### • Partecipazione in Gruppo

Può contattare gli enti accreditate dalla CIIE ([www.ciie.org](http://www.ciie.org) > Business Exhibition > Exhibition Partners)

Se desideri diventare un organizzatore, può mandare email a [exhibition@ciie.org](mailto:exhibition@ciie.org) o contattare l'ufficio economico e commerciale dell'ambasciata o consolato cinese nel suo Stato.



# Opportunità alla CIIE

## ■ Maggiori scambi politico-commerciali

Molti politici di diversi paesi, responsabili delle organizzazioni internazionali, leader del mondo imprenditoriale a livello internazionale, esperti e studiosi e delegati dei governi cinesi a tutti i livelli sono presenti alla CIIE e si sentono le loro voci al Forum economico internazionale di Hongqiao e negli eventi di alto livello organizzati a margine dell'Expo.

Ogni anno, gli espositori sono invitati a partecipare all'evento "Entering into Localities", recandosi in varie province e città della Cina per costruire una piattaforma d'attracco per gli investimenti e il commercio tra gli espositori e le località, concentrandosi sulle industrie vantaggiose e sui settori chiave caratteristici di ciascuna località.

Nel corso dell'anno, si organizzano attività di dialogo politico e commerciale attraverso il meccanismo dell'Alleanza degli Espositori, discutendo la visione dello sviluppo innovativo dei settori e la politica industriale del governo, formulando attivamente suggerimenti e trasmettendo le voci dei settori.

## ■ Maggiore affluenza di visitatori

Tramite il meccanismo di reclutamento dei buyer a doppio binario "governo + mercato", sono organizzate 39 delegazioni commerciali governative e 4 delegazioni commerciali settoriali, che sono suddivise in circa 600 gruppi commerciali governativi e oltre 150 gruppi commerciali settoriali provenienti da varie località, industrie e settori, in modo che le imprese di maggiore influenza e potenzialità di acquisto vengano a visitare l'Expo.





■ **Maggiore efficienza di matchmaking**

È allestita una “Sala di matchmaking” online in cui si può pubblicare informazioni, fare matchmaking di prodotti e eventi e organizzare programmi, in modo da facilitare il matchmaking online tra gli espositori e i buyer. Inoltre, sono organizzate offline le conferenze di matchmaking tra domanda e offerta, i roadshow di promozione nelle principali città cinesi e altri eventi che agevolano i contatti faccia a faccia tra le parti di domanda e di offerta.

■ **Migliore propaganda di brand**

Ogni anno, migliaia di giornalisti cinesi e stranieri vengono alla CIIE e vi sono milioni di notizie e miliardi di visualizzazioni su tutte le media. La CIIE è un' eccellente piattaforma per le aziende a aumentare la notorietà di brand.

Si potrebbero lanciare nuovi prodotti sulla “Piattaforma di debutto dei nuovi prodotti CIIE” per migliorare ulteriormente l'influenza.



■ **Maggiore supporto e agevolazione del governo**

Il governo cinese implementa ogni anno una serie di politiche a sostegno della CIIE, così come ingressi agevolati per gli espositori e i buyer, trattamento fiscale preferenziale per vendita dei prodotti esposti in CIIE, e protezione delle proprietà intellettuali, rendendo più facili la partecipazione degli espositori e la commercializzazione dei prodotti esposti.





## /// Sede espositiva

Il National Exhibition and Convention Center (NECC) Shanghai, attualmente è il più grande complesso congressuale ed espositivo nel mondo, con una totale superficie di costruzione di oltre 1,5 milioni di metri quadrati. Le strutture del NECC (Shanghai) includono padiglioni espositivi, centro congressi, centro commerciale, edifici per uffici e un hotel di alto livello, con multifunzioni di esposizione, conferenze, organizzazione degli eventi, business, uffici e ricezione alberghiera.

Il NECC (Shanghai) si trova nell' area importante di Shanghai Hongqiao Business District, a solo 1,5 km dallo snodo stradale di Hongqiao, ed è collegato alla stazione ferroviaria di Hongqiao e all' aeroporto di Hongqiao tramite linea metropolitana. Grazie alla comoda e vicina rete autostradale, si potrebbero raggiungere le principali città del delta del fiume Yangtze in 2 ore.

**Padiglioni espositivi:** Il NECC (Shanghai) ha un' area espositiva di circa 600.000 mq, di cui 500.000 mq all' interno e 100.000 mq all' aria aperta sulla piazza settentrionale. I camion sono accessibili in tutti i padiglioni.

**Centro Congressi:** Il NECC (Shanghai) è la sede dove si svolgono l' inaugurazione della CIIE e il Forum economico internazionale di Hongqiao, con 84 sale conferenze di diverse dimensioni, la cui superficie totale copre 56.000 mq e le quali sono provviste degli apparecchi per conferenze moderne internazionali.

**Speriamo di vederla a Shanghai  
il novembre 2024!**

**Contatti:**

China International Import Expo Bureau  
National Exhibition and Convention Center, Shanghai  
Indirizzo: No. 333 Songze Avenue, Shanghai, China  
Tel. +86-21-968888  
Fax +86-21-67008811  
Email: [exhibition@ciie.org](mailto:exhibition@ciie.org)  
Sito ufficiale: [www.ciie.org](http://www.ciie.org)

