



中国国际进口博览会
CHINA INTERNATIONAL
IMPORT EXPO

第三届中国国际进口博览会 展商展品信息

总第 26 期

技术装备展区第 5 期



新 时 代 共 享 未 来
NEW ERA, SHARED FUTURE



中国国际进口博览会
CHINA INTERNATIONAL
IMPORT EXPO

阅读须知

尊敬的《第三届中国国际进口博览会展商展品信息》阅读、使用者：

为及时将第三届进博会展商展品信息提供给专业观众及相关单位，便利展前对接洽谈，在参展商自愿提供相关信息的基础上，中国国际进口博览局（以下简称进博局）非以营利为目的编制并免费对外提供《第三届中国国际进口博览会展商展品信息》（以下简称《展商展品信息》）。

《展商展品信息》有关参展商及其商品或服务信息，均由第三届进博会参展商提供并由其对相关内容的真实性、准确性以及合法性负责，进博局仅负责收集、整理并发布。

在阅读或使用《展商展品信息》过程中，如发现存在相关信息不真实、不准确的情况，请及时联系进博局，以便及时核实、更正。如发现涉嫌违法违规的情况，可依照相关法律规定处理；或及时向我局反映，我们将提醒相关单位整改。

特此声明！

联系方式：zsc@ciie.org

中国国际进口博览局

2020年7月



中国国际进口博览会
CHINA INTERNATIONAL
IMPORT EXPO

目 录

展区介绍	1
株式会社日立制作所	2
佳能集团	4
艾沛克斯工具集团	14
埃马克集团	17
形创	21



中国国际进口博览会
CHINA INTERNATIONAL
IMPORT EXPO

展区介绍

技术装备展区以先进技术为中心，引领行业创新趋势，汇聚业内重磅展商和客商，为全球制造业提供交流平台，促进转型升级，助力高质量发展，是国际制造业企业的高端展示和交流平台。

技术装备展区将在自动化、智能制造的基础上，重点融入高速精密化、柔性集成化、需求个性化、大型复合化、绿色节能化、客户定制化、整体解决方案和全生命周期管理等产业发展趋势。众多装备制造细分领域的全球领先企业，将集中展示高端装备和关键技术，共享全球技术装备制造业最新发展理念，不断激发应用想象，促进创新转化，引领自动、智能、个性制造等行业发展新潮流。

同时，展区将设立绿色技术专题展示区，突出节能环保理念，引领“绿色制造”方向，集中展示国际先进节能环保技术装备和解决方案，并在展览期间同步开展对接会等配套活动，涉及节能节水与新能源、资源综合循环利用和环境保护等重点领域，拟展示清洁取暖、美丽乡村、长江保护、变废为宝、节油节气节水、绿色园区等主题。



中国国际进口博览会
CHINA INTERNATIONAL
IMPORT EXPO

株式会社日立制作所

Hitachi, Ltd.

◆ 展商简介

创立于 1910 年，总部位于日本东京，世界 500 强企业，已参展首届和第二届进博会。致力于发展控制运用技术、信息技术及产品系统高度融合的社会创新事业，将控制运用技术、信息技术、产品相结合以创造新的价值并为解决社会课题做出贡献，在移动、智能生活、产业、能源、IT 五大领域提供数字解决方案。日立集团在中国拥有上百家集团企业，正式员工约 4 万名，在中国市场的销售额达到约 660 亿人民币，约占日立集团全球总销售额的 11%。日立集团一直大力推动智慧城市、智能制造、健康养老等事业的发展，致力于通过“社会创新事业”为中国的社会发展及产业升级做出积极贡献。

公司网站：<http://www.hitachi.com/>

联系人：高晶/Gao jing

联系方式：gaoj@hitachi.cn

◆ 重点展品

日立粒子线癌症治疗系统

为世界多所知名医院采用，拥有优秀的可靠性，迄今已为超过 60000 名患者提供了治疗。通过加速器将氢原子核或碳离子加速到光速的 70%，集中照射肿瘤细胞来治疗癌症。其中，加速氢原子的称为

质子线治疗，加速碳离子称为重粒子线治疗。粒子线疗法所伴随的疼痛较轻，与其他放射线疗法相比副作用较小，使患者在治疗的同时可以继续正常生活，保证了患者的生活质量。可根据客户需求提供相应的治疗系统，例如：适用于城市等有限空间条件的单室紧凑型治疗系统、通过一台加速器同时实现质子和重离子治疗的质子重离子一体机治疗系统等。



图 1、2：日立粒子线癌症治疗系统示意图



中国国际进口博览会
CHINA INTERNATIONAL
IMPORT EXPO

佳能集团

Canon Group

◆ 展商简介

成立于 1937，总部位于日本，世界 500 强企业，已参展首届和第二届进博会。以光学技术为核心，业务范围涵盖办公产品、影像系统产品、医疗系统业务以及产业设备及其他产品等广泛领域。40 多年来，佳能在中国大陆地区形成了由 4 家研发企业、7 家生产企业、4 家销售企业组成的大型企业集团，拥有完整的产业链。

公司网站：<http://www.canon.com.cn/>

联系人：章芸、李明雯

联系方式：86-10-57956688、86-10-85139490

◆ 重点展品

模块式全自动生化分析仪 TBA-FX8

可进行模块拓展，并可灵活并入实验室流水线系统，测试速度为生化 2000 测试/小时（单模块），电解质速度为 600 测试/小时（单模块）。同时测定项目为 100 项，样品间携带污染率低于 0.1ppm，三维智能机器人机械臂取样，大容量试剂仓，最多可达 180 个位置，A/B 双系统，最小反应量为 80ul。



图 3、4、5、6：模块式全自动生化分析仪 TBA-FX8 产品示意图

Alphenix 医用血管造影系统

是介入治疗中的主要设备，通过 X 线可看到血管内的狭窄、或肿瘤的供血血管情况，帮助医生利用微创的介入技术，完成血管内支架的植入或肿瘤供血血管封堵等治疗，大大降低手术风险。搭载中心像素为 $76\ \mu\text{m}$ 的超高清平板探测器，为介入向精准治疗的发展提供了更有力的支持。高清数据海量处理，病人图像的采集、处理、输出全程 16bits，实现病人图像的精准降噪，全新 Tablet 智能触控中心，集成了机械运动、图像调阅、软件应用等功能，帮医生大大缩短了病人治疗时间。搭载丰富的高端临床功能，能够辅助医生完成头部、心脏、腹部、四肢等介入检查和治疗，使得使手术更精准；为患者提供超低辐射的治疗环境，采用了 illuvis 智能影像平台的辐射剂量仅为同类产品的 1/2 左右。



图 7、8：Alphenix 医用血管造影系统示意图

光学相干断层扫描仪 OCT-HS100

具有 3 微米纵向分辨率（显示分辨率）及高速扫描（70000A-scan/秒）带来高质量的图像，并且具备玻璃体视网膜扫描模式和视网膜脉络膜扫描模式。13mm 宽广断层照片等提高了视网膜诊断质量。



图 9、10：光学相干断层扫描仪 OCT-HS100 产品示意图

超声 Aplio i900 (TUS-AI900)

全新 iBeam 平台,先进的声束发射和处理技术,带来更清晰图像。
3D 声束成型技术—iDM, 实现声束厚度的精细切割, 成像具有更高的侧向分辨率, 提升成像质量。24MHz 的宽频带系列探头, 突破了探头技术瓶颈, 覆盖两只传统探头的带宽, 拓展临床应用。Aplio i900 的 Attenuation Imaging 衰减成像为脂肪肝提供了客观定量工具; SMI(Superb Micro-vascular Imaging)超微血流成像技术能够检测低速微血流信号, 得到高清晰度、高帧频的细微血流的成像。支持 3D 右心室分析功能, 带有 Smart Maps 的 Shear Wave 剪切波成像, 高清造影及 3D/4D 成像, 智能融合和导航等高级应用。Aplio i 系列获得“日本经济新闻奖最优秀奖”, 3D 右心室分析功能及 24MHz 高频探头获得“日本超音波学会技术大奖”。

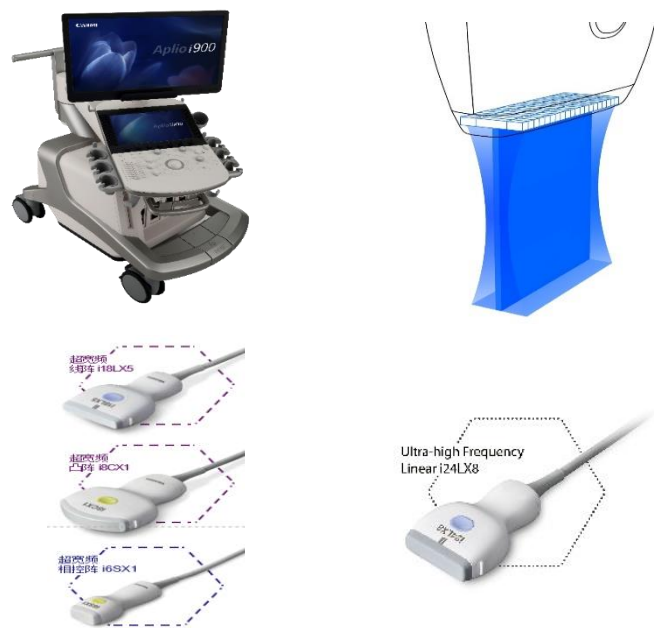


图 11、12、13、14: 超声 Aplio i900 (TUS-AI900) 产品示意图

Aquilion ONE GENESIS

0.275s 超快转速，80 幅/s 超快重建，集合了佳能新型的软硬件技术，使用了佳能最新的人工智能技术，从扫描计划设置，图像数据重建及影像诊断后处理均实现人工智能化。



图 15、16、17: Aquilion ONE GENESIS 产品示意图

Aquilion Lightning

采用 80 排钨黄金探测器，液态金属轴承球管和钨黄金光谱过滤器构成新影像链。AIDR 3D 迭代技术，SUREKV 自动千伏技术，3D 自动适形毫安调节等微剂量技术群，使得常规低剂量扫描获得优质图

像。柔性彩色成像技术可以一键式地得到血管，彩色碘图等临床结果，搭配原装进口工作站。



图 18: Aquilion Lightning 产品示意图

Vantage Galan 3T

PURE R 纯源射频影像链，无感超静音扫描，大孔径通道，突出“以人为本，使设备适应人”的人文关怀设计理念。



图 19、20: Vantage Galan 3T 产品示意图

G6080 打印机

新升级墨水瓶设计，配备有线和无线打印功能，支持自动双面打印和前后两种进纸方式，黑白文档打印量 6000 页(经济模式 8300 页)，彩色文档打印量 7700 页，文字打印清晰锐利。



图 21：G6080 打印机产品示意图

EOS 5D Mark IV 单反相机

约 3040 万有效像素，ISO100-32000（扩展 ISO50-102400），DIGIC6+数字影像处理器，约 15 万像素 RGB+红外测光感应器，双套对焦系统，即 61 点自动对焦 II 代和全像素双核 CMOS AF。DCI 4K(4096X2160)/30P 短片拍摄，支持延时短片/HDR 短片。



图 22、23：EOS 5D Mark IV 单反相机产品示意图

iR-ADV C3730 云办公解决方案

黑白彩色同速，可达 30 页/分钟(A4)，标配 3GB 内存，250G 硬盘和硬盘数据清除功能，无线 Wifi，远程操作组件，多元发送组件，最高可实现 270 页/分钟扫描速度，标配超级云加印解决方案，可实现微信或支付宝自助打印，无需服务器，安装简单，适合各种行业。



图 24：iR-ADV C3730 云办公解决方案示意图

imagePROGRAF PRO-561 打印机

60 英寸大幅面打印机，使用 12 色颜料墨水，可在 GIS 地理信息系统、公共事业部门、高端影像、艺术品复制等打印应用中呈现更高输出精度和色彩饱和度。搭载 3GB 内存和 500GB 自加密硬盘，更强的数据处理能力和数据安全性；副墨仓设计，支持打印过程中热插拔更换墨盒，避免墨水用完时造成的印品浪费；搭载智能双纸路系统，全自动进纸操作，更大纸张装载能力，便于高效、连续输出。



图 25、26: imagePROGRAF PRO-561 打印机产品示意图

Briefcam 视频摘要解决方案

Briefcam 视频摘要产品是创新及可扩展的视频分析功能平台，利用领先的算法，跨对象类别、属性行为等进行检测分类和识别，系统操作简单高效。



图 27: Briefcam 视频摘要解决方案示意图

Canon varioPRINT 6330 Titan + CP Bourg 全连线胶装系统

出版社和快印工厂绿色全自动化按需出版解决方案。传统印刷设备需要大批量印刷、库存严重、物流成本高、且污染大, 很难满足一些种类多、数量小的专业类书籍或资料的印刷需求, 佳能推出绿色按需出版全流程解决方案, 能够实现种类多、数量小的一些科技类、专业类、定制化出版物的需求。同时, 对于出版社和快工印厂来说, 该解决方案能够达成“产品的高功能化”, 只需要 1 人即可完成生产需求, 能提升产能和效率, 有效降低人员成本消耗, 同时, 自动化的流程管控大大降低和错误率。



图 28: Canon varioPRINT 6330 Titan + CP Bourg 全连线胶装系统示意图



中国国际进口博览会
CHINA INTERNATIONAL
IMPORT EXPO

艾沛克斯工具集团

Apex Tool Group

◆ 展商简介

成立于 2010 年，总部位于美国。为汽车装配、农业机械、航空航天、工程机械、家用电器、轨道交通和专业定制化市场服务，是全球最大的专业电动和手动工具制造商之一。在中国的全资子公司为世达汽车科技（上海）有限公司，设立动力工具和汽保两个事业部。

公司网站：www.apextoolgroup.com

联系人：倪伊丹 Nina

联系方式：13524741944/60617381

◆ 重点展品

Cleco Assembly Tools 装配工具



图 29: Cleco Assembly Tools 装配工具产品示意图

Cleco 材料去除工具 Material Removal Tools



图 30: Cleco 材料去除工具 Material Removal Tools 产品示意图

Cleco 钻孔和铆接 Drilling and Riveting Tools



图 31: Cleco 钻孔和铆接 Drilling and Riveting Tools 产品示意图

Weller 全系列解决方案



图 32: Weller 全系列解决方案示意图

Apex 套筒



图 33、34、35、36、37: Apex 套筒产品示意图



中国国际进口博览会
CHINA INTERNATIONAL
IMPORT EXPO

埃马克集团

EMAG Group

◆ 展商简介

成立于 1867 年，总部位于德国，已参展首届和第二届进博会。提供加工盘类件、轴类件和箱体类零件的机床和生产系统，倒立式车床以及倒立式多功能生产中心服务，业务主要分布在汽车制造及配套工业、机械制造业和航空航天工业、可再生能源、电力和石油等行业。2003 年成立埃马克机床有限公司上海代表处，2004 年成立埃马克机床（太仓）有限公司（现埃马克（中国）机械有限公司太仓分公司），是德国埃马克控股集团在中国的全资子公司，占地面积 10000 平方米，员工 170 名，2017 年的销售额是 2 亿欧元。主要为高性能的倒立式数控车削中心提供定制化服务，并销售集团生产的所有产品，包括倒立式车床、内圆磨床、外圆磨床、非圆磨床（含凸轮轴磨床）、曲轴磨床、滚齿机、激光焊接机、热套式装配设备、感应热处理设备、石油管道车丝机以及电化学加工机床等。

公司网站：www.emag.com

联系人：王慧

联系方式：0512-53574098

◆ 重点展品

ELC 160 激光焊接机

是一种模块化激光焊接机，可以针对不同工作状况进行配置，通过激光焊接手段连接齿轮和变速箱，使变速箱更紧凑、更高效。激光源结合装夹技术实现微变形焊接，为齿轮箱的静音和平滑转换提供保证，将齿圈压装在齿轮上，并通过激光束焊接齿圈和齿轮，可配置激光技术设备。



图 38: ELC 160 激光焊接机产品示意图

全方位滚齿加工解决方案 HLC 150 H

是适合模数至 3, 最大长度至 500 mm 的工件的全方位解决方案。机床中采用滚铣、刮削、螺纹铣削和蜗杆刮削等相关的滚齿工艺，在加工区内集成挤压去毛刺或倒棱工艺。从传动轴和电枢轴、转向小齿轮到行星齿轮和蜗轮等，可无毛刺完成加工。机床滚刀座采用刚性悬挂方式，在加工过程中两条轴通过内插方式构成移位轴，可在确保较大刀头摆动角度的同时，达到较长的窜刀距离。包含高度模块化的工

件输送系统，重量不超过三公斤的轻型工件可使用配备有双旋转机械手的内置高速桁架机械手，不超过 10 公斤的重型工件，可使用 V 型线性机械手。



图 39、40：全方位滚齿加工解决方案 HLC 150 H 产品示意图

W11 CNC 内外圆通用型磨床

主要针对需要单件加工、样机试制或小批量生产的制造商。可通过直观的触摸屏，也可通过传统的按钮面板进行操作。通过运用现代化的 CNC 控制系统通过触摸屏操作。针对金刚石砂轮和工件可实现全自动修整，可全自动磨削多种不同直径的工件。数据输入和系统控制可完全通过触摸屏实现。可利用 USB 接口与台式计算机快速交换数据，还可提供 DXF 转换器、几何编辑器，可配备 MK 4 至 MK 6 的主轴座，转速最高可达 1000rpm。



图 41: W11 CNC 内外圆通用型磨床产品示意图



中国国际进口博览会
CHINA INTERNATIONAL
IMPORT EXPO

形创

CREAFORM INC.

◆ 展商简介

成立于 2002 年，总部位于加拿大，3D 测量技术和 3D 工程服务领域的技术领导企业，也是第二届进博会参展商，在莱维斯和法国的格勒诺布尔设有创新中心，在加拿大、美国、墨西哥、巴西、法国、德国、意大利、西班牙、中国、日本、韩国、泰国和新加坡都拥有直销业务。业务主要为面向汽车、航空航天、消费品、重工业、医疗保健、制造业、石油与天然气、发电业以及研究与教育等行业提供创新应用解决方案。2007 年在上海成立分公司形创(上海)贸易有限公司，负责中国区业务。

公司网站：www.creaform3d.com

联系人：Vivian Wang

联系方式：021-60905288

◆ 重点展品

3D 蓝光扫描仪 HandySCAN BLACK

将专有的高性能 3D 扫描与光学技术、多束蓝色激光技术以及人体工学设计结合起来，克服尺寸、材料等复杂性，可随时完成测量。4X 分辨率，快 3 倍的测量速度和即时网格，由 11 条蓝色激光十字线

覆盖，测量次数高达 1300000 次/秒，体积精度为 $0.020 \text{ mm} + 0.040 \text{ mm/m}$ ，扫描至生成网格仅需数秒，获得 2019 红点产品设计大奖。



图 42、43、44: 3D 蓝光扫描仪 HandySCAN BLACK 产品示意图

其他 6 款产品请参考

<https://www.creaform3d.com.cn/zh/ji-liang-jie-jue-fang/ji-liang-chan-pin>



中国国际进口博览会
CHINA INTERNATIONAL
IMPORT EXPO

进博会官方网站：

<https://www.ciie.org/>

服务热线：

+86-21-968888



官方 APP



官方微信

第三届中国国际进口博览会期待您的到来

